



Jeuch Architekten

Objekt
Gemeindesaal Zollikon

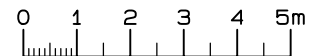
Gem. bewilligten Plaenen vom 19.07.06

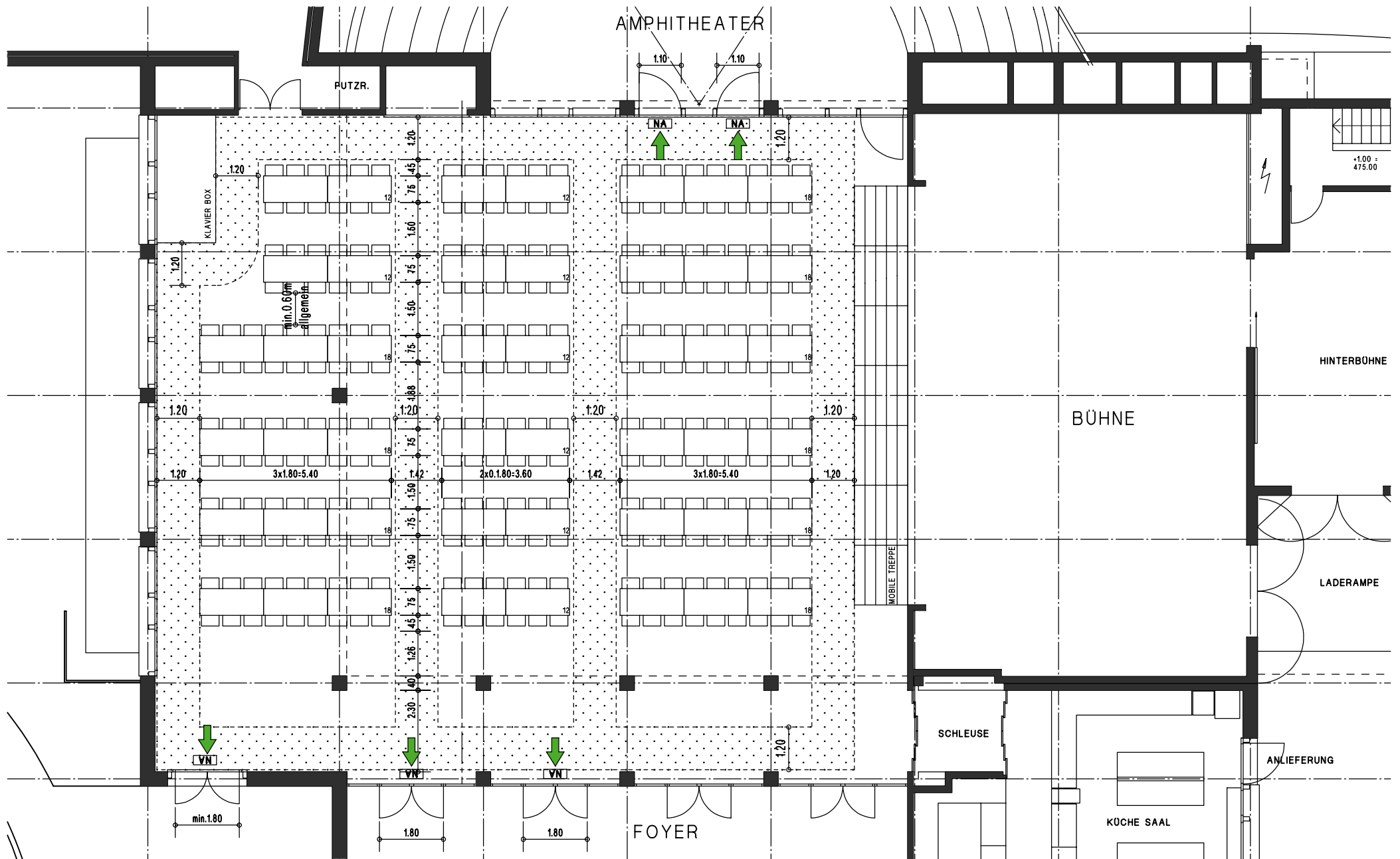
Planbezeichnung
BESTUHLUNG SAAL ERDGESCHOSS

VARIANTE 1 463 PLAETZE

Plannamen Masstab Datum
/z/0601/B_EG_1_A 1:100 24.04.2006

Format Gezeichnet/Visum Revision
A3 PS A- 24.11.06



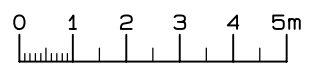


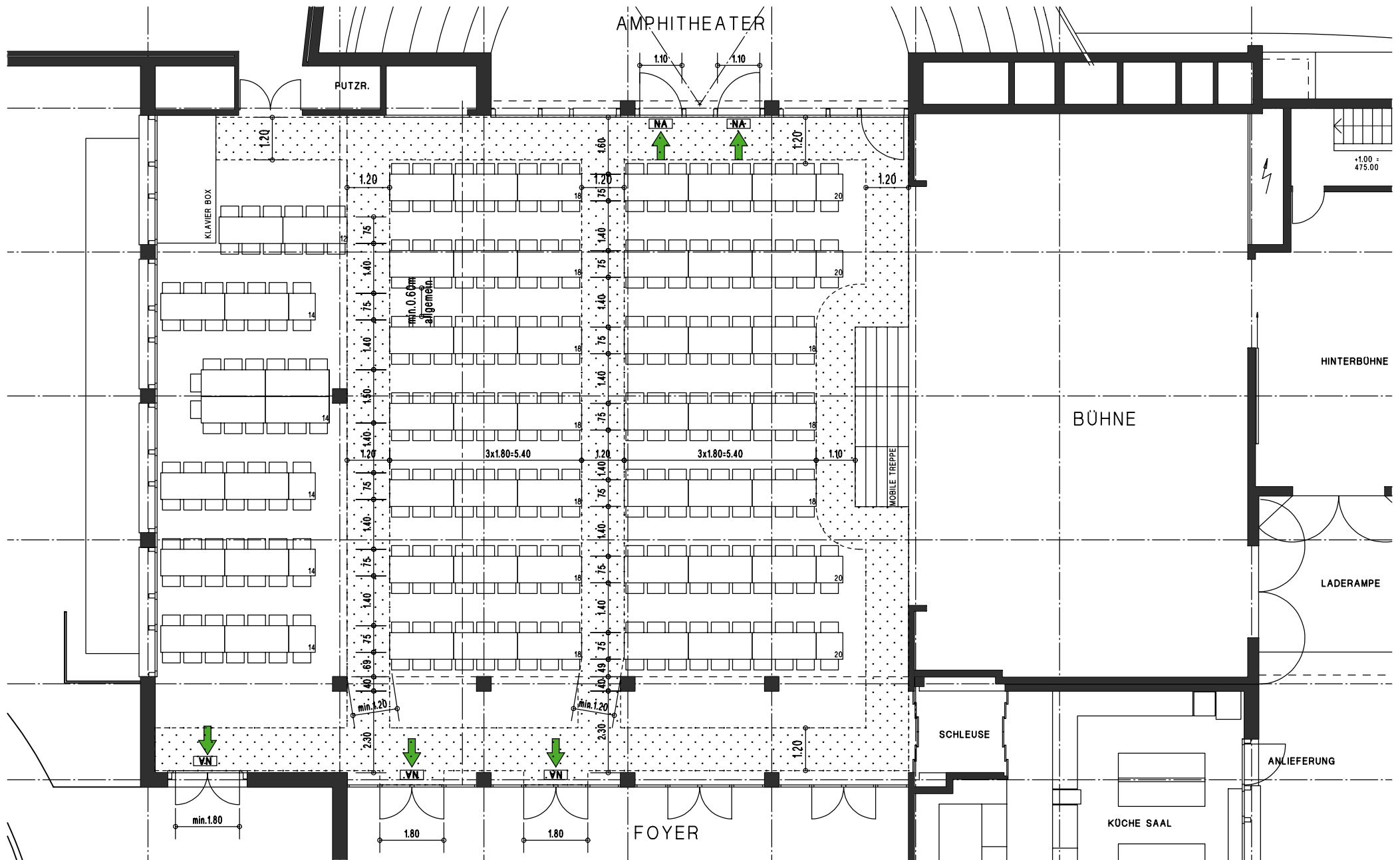
Jeuch Architekten

Objekt
 Gemeindesaal Zollikon
 Gem. bewilligten Plaenen vom 19.07.06

Planbezeichnung
BESTUHLUNG SAAL ERDGESCHOSS
 VARIANTE 10 22x6=276 PLAETZE

Planname	Masstab	Datum	Format	Gezeichnet/Visum	Revision
/z/0601/B_EG_10_A	1:100	24.04.2006	A3	PS	A- 24.11.06





Jeuch Architekten

Objekt
Gemeindesaal Zollikon

Gem. bewilligten Plaenen vom 19.07.06

Planbezeichnung
BESTUHLUNG SAAL ERDGESCHOSS

VARIANTE 11 354 PLAETZE

Plannamen
/z/0601/B_EG_11_A

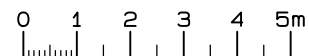
Masstab
1:100

Datum
24.04.2006

Format
A3

Gezeichnet/Visum
PS

Revision
A- 24.11.06





Jeuch Architekten

Objekt
Gemeindesaal Zollikon

Gem. bewilligten Plaenen vom 19.07.06

Planbezeichnung
BESTUHLUNG SAAL ERDGESCHOSS

VARIANTE 12 405 PLAETZE

Plannamen
/z/0601/B_EG_12_A

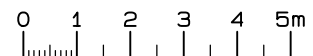
Masstab
1:100

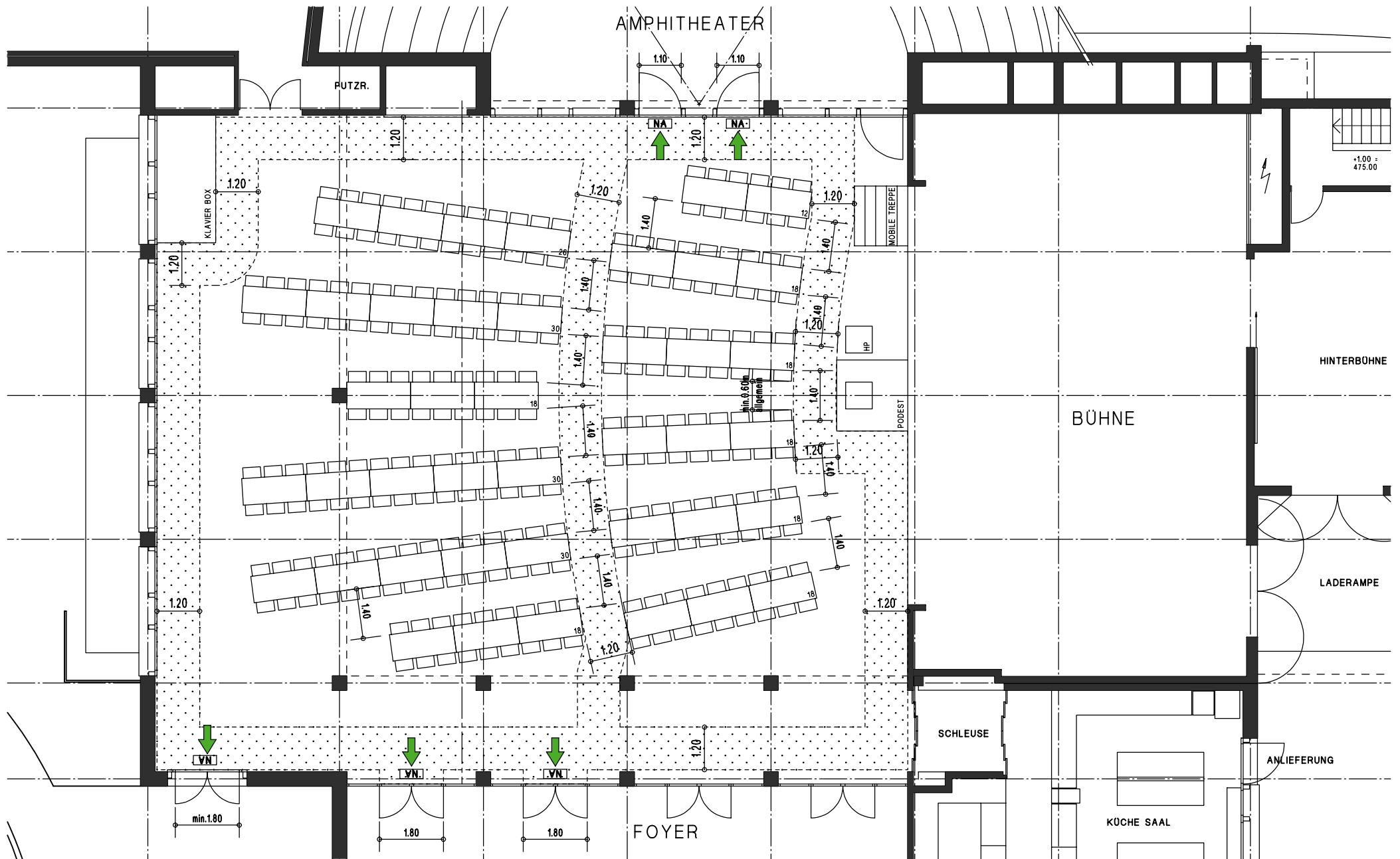
Datum
24.04.2006

Format
A3

Gezeichnet/Visum
PS

Revision
A- 24.11.06





Jeuch Architekten

Objekt
Gemeindesaal Zollikon

Gem. bewilligten Plaenen vom 19.07.06

Planbezeichnung
BESTUHLUNG SAAL ERDGESCHOSS

VARIANTE 13 252 PLAETZE

Plannamen
/z/0601/B_EG_13_A

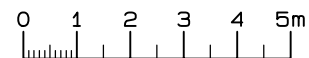
Masstab
1:100

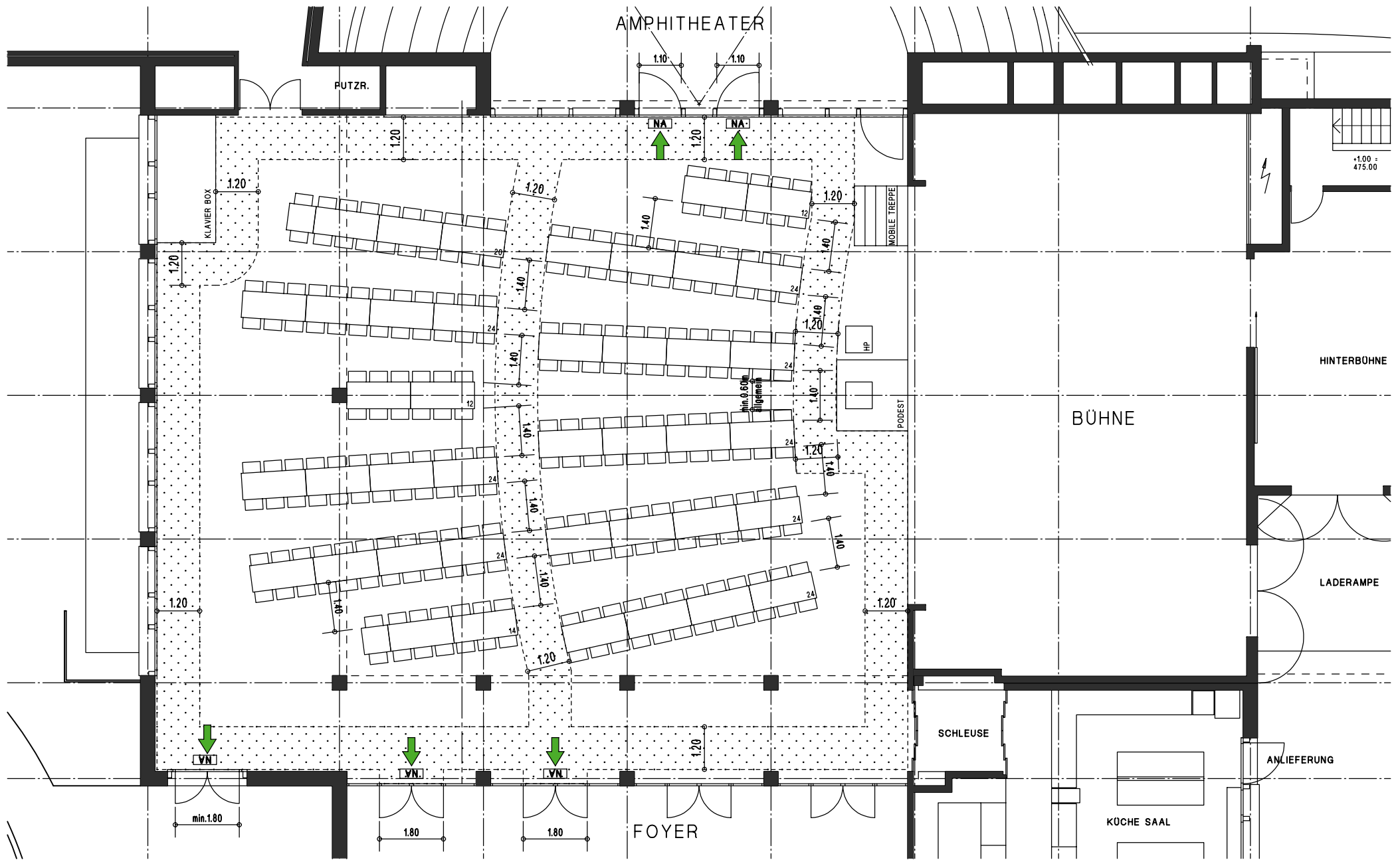
Datum
24.04.2006

Format
A3

Gezeichnet/Visum
PS

Revision
A- 24.11.06





Jeuch Architekten

Objekt
Gemeindsaal Zollikon

Gem. bewilligten Plaenen vom 19.07.06

Planbezeichnung
BESTUHLUNG SAAL ERDGESCHOSS

VARIANTE 14 250 PLAETZE

Plannamen
/z/0601/B_EG_14_A

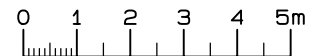
Masstab
1:100

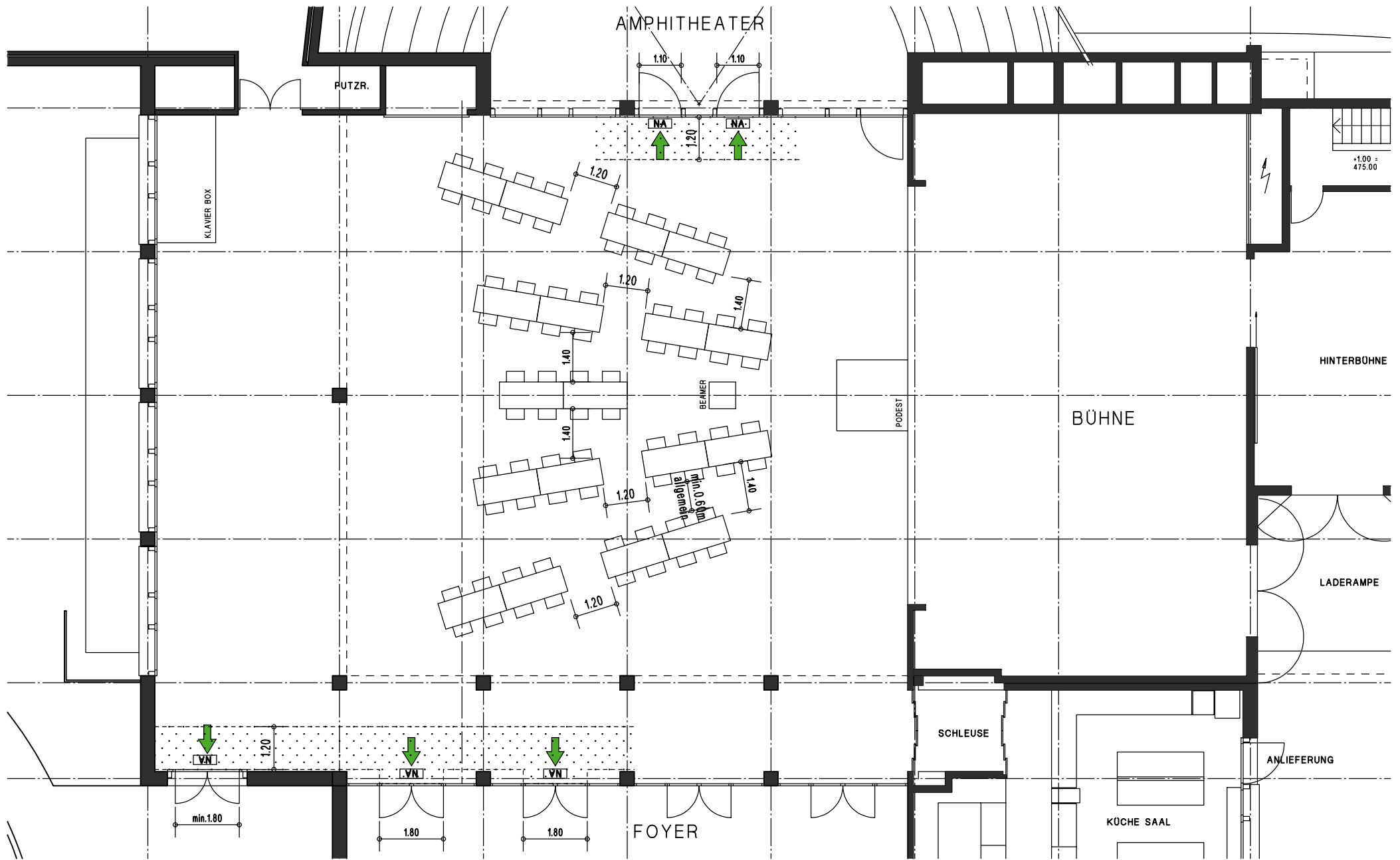
Datum
24.04.2006

Format
A3

Gezeichnet/Visum
PS

Revision
A- 24.11.06





Jeuch Architekten

Objekt
Gemeindesaal Zollikon

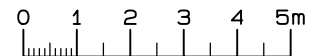
Gem. bewilligten Plaenen vom 19.07.06

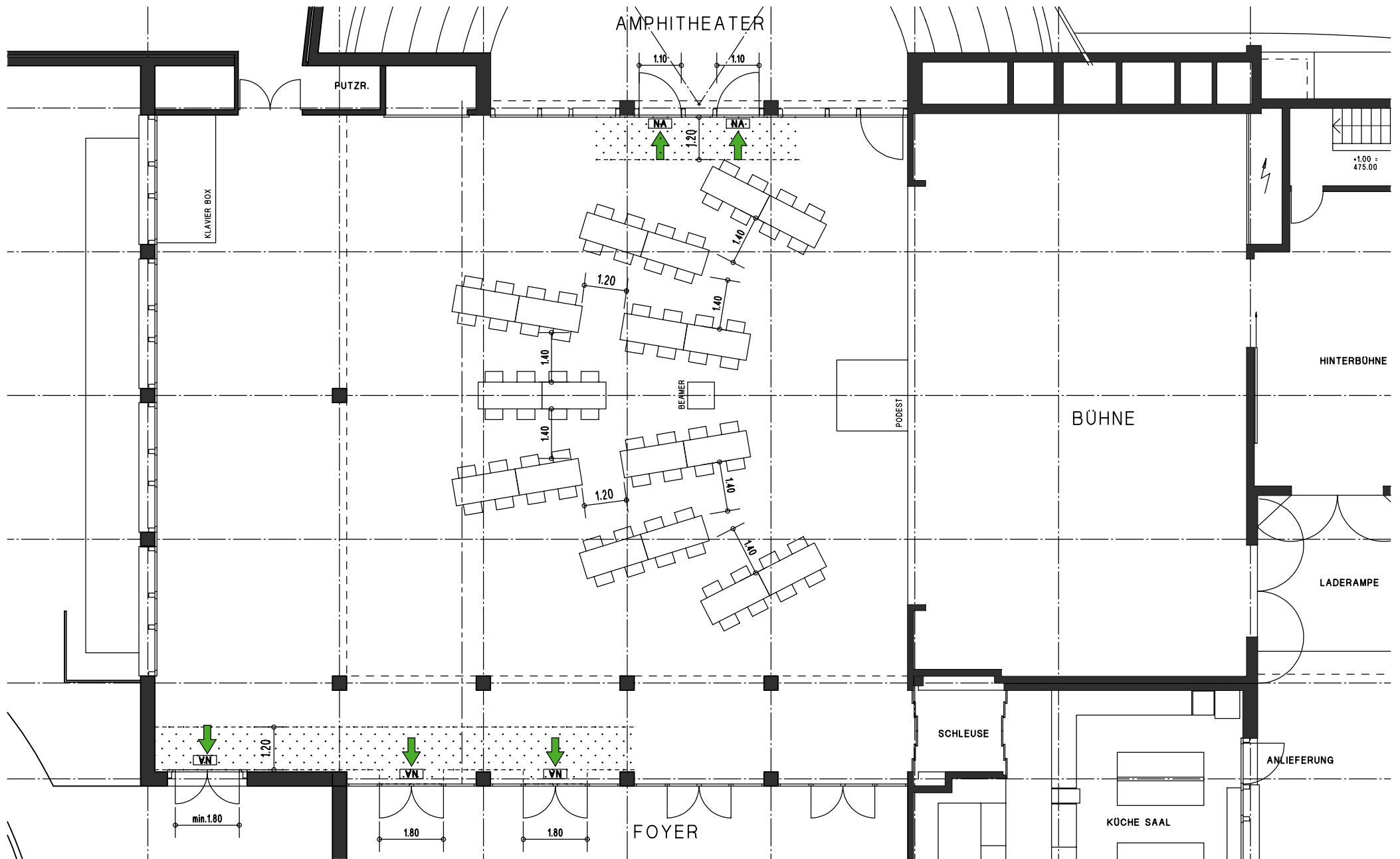
Planbezeichnung
BESTUHLUNG SAAL ERDGESCHOSS

VARIANTE 15 723 PLAETZE

Plannamen Masstab Datum
/z/0601/B_EG_15_A 1:100 24.04.2006

Format Gezeichnet/Visum Revision
A3 PS A- 24.11.06



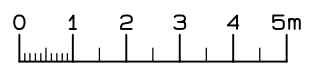


Jeuch Architekten

Objekt
 Gemeindesaal Zollikon
 Gem. bewilligten Plaenen vom 19.07.06

Planbezeichnung
BESTUHLUNG SAAL ERDGESCHOSS
 VARIANTE 16 72 PLAETZE

Planname	Masstab	Datum	Format	Gezeichnet/Visum	Revision
/z/0601/B_EG_16_A	1:100	24.04.2006	A3	PS	A- 24.11.06





Jeuch Architekten

Objekt
Gemeindesaal Zollikon

Gem. bewilligten Plaenen vom 19.07.06

Planbezeichnung
BESTUHLUNG SAAL ERDGESCHOSS

VARIANTE 20 20x8-10=160-200 PLAETZE

Plannamen
/z/0601/B_EG_20_A

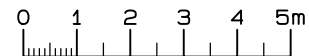
Masstab
1:100

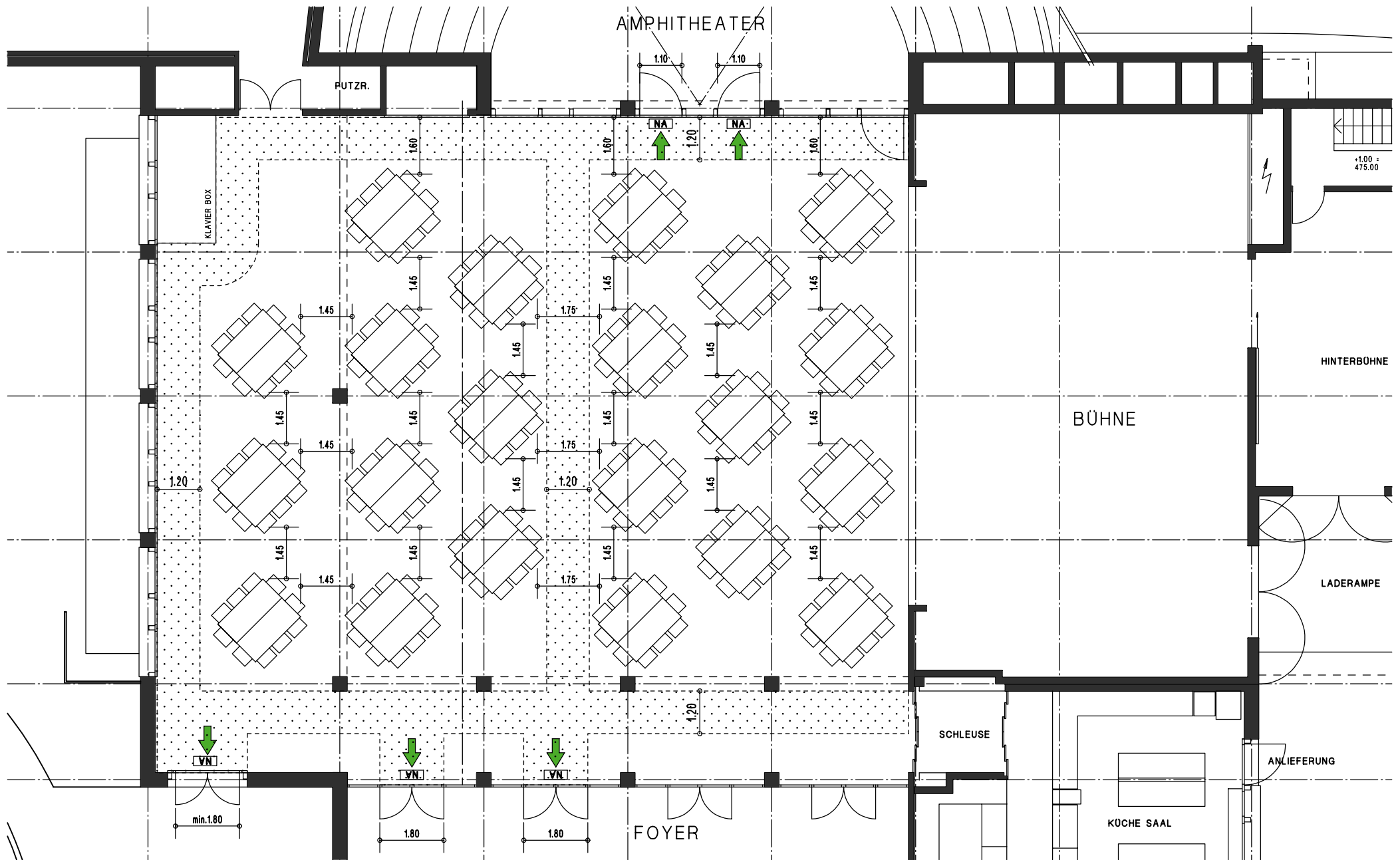
Datum
24.04.2006

Format
A3

Gezeichnet/Visum
PS

Revision
A- 24.11.06





Jeuch Architekten

Objekt
Gemeindesaal Zollikon

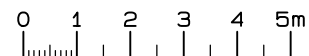
Gem. bewilligten Plaenen vom 19.07.06

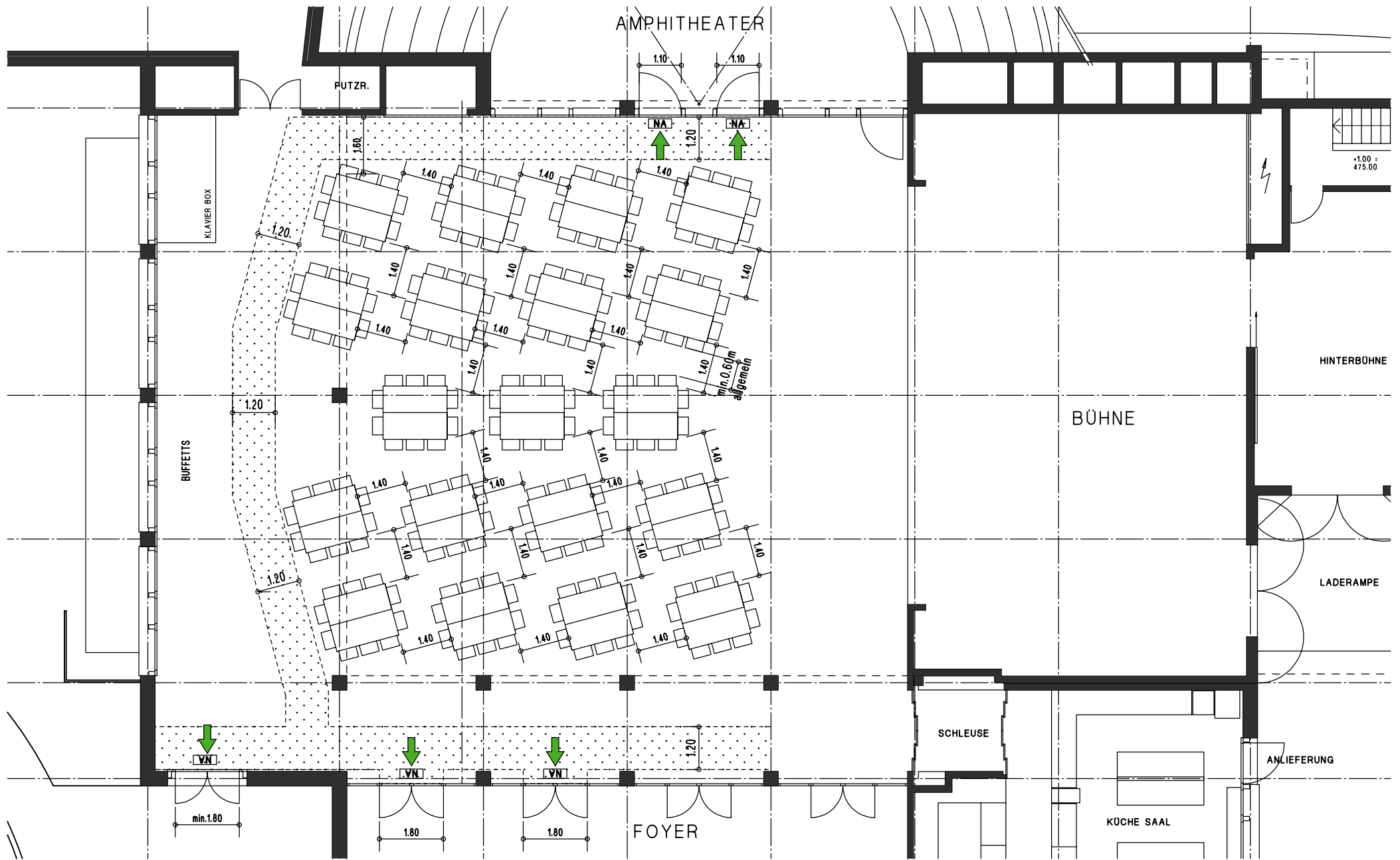
Planbezeichnung
BESTUHLUNG SAAL ERDGESCHOSS

VARIANTE 21 21x8-10=168-210 PLAETZE

Plannamen Masstab Datum
/z/0601/B_EG_21_A 1:100 24.04.2006

Format Gezeichnet/Visum Revision
A3 PS A- 24.11.06

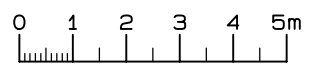


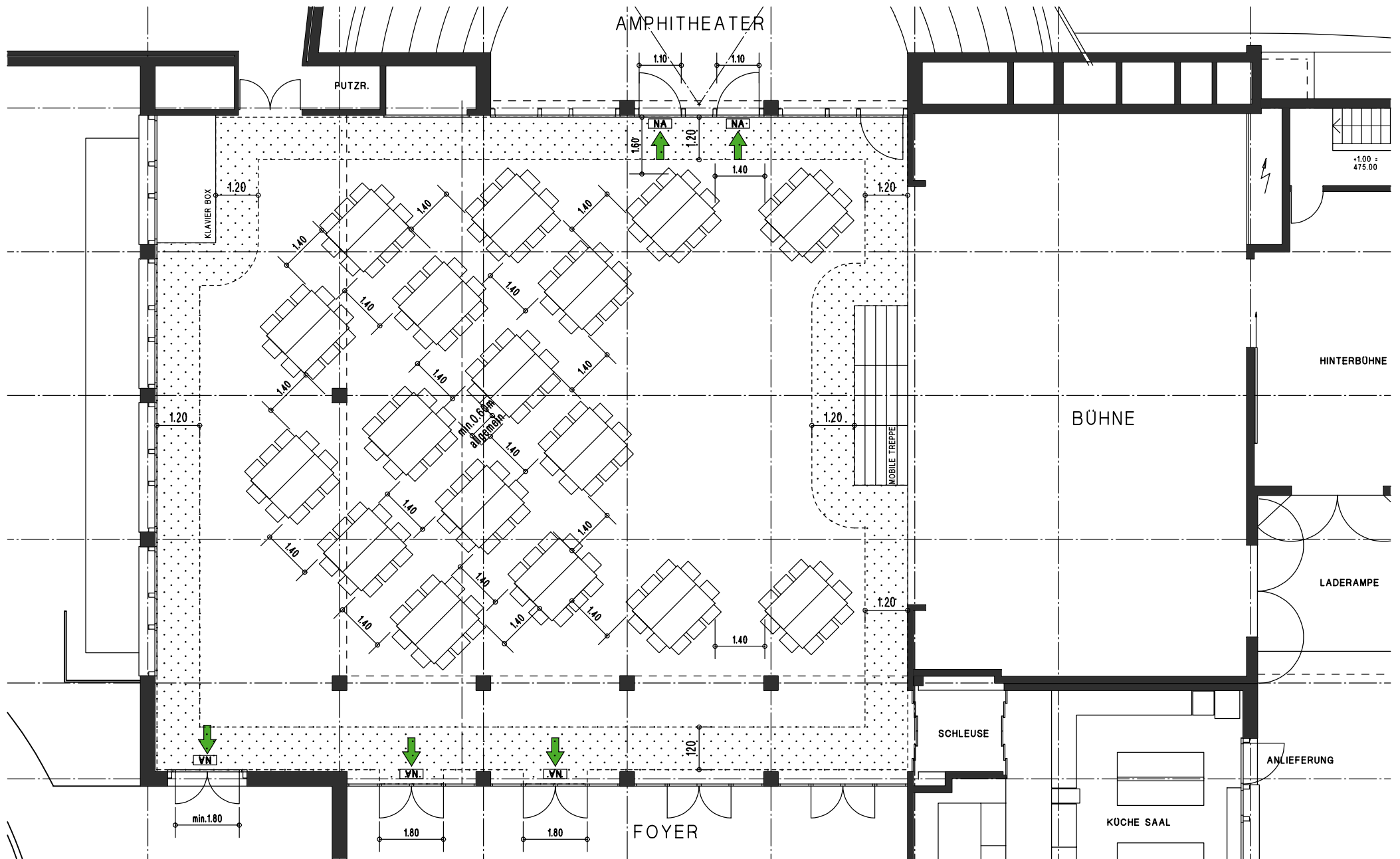


Jeuch Architekten

Objekt		Gemeindesaal Zollikon			
Planbezeichnung		BESTUHLUNG SAAL ERDGESCHOSS			
Plannamen	Masstab	Datum	Format	Gezeichnet/Visum	Revision
/z/0601/B_EG_22_A	1:100	24.04.2006	A3	PS	A- 24.11.06

Gem. bewilligten Plaenen vom 19.07.06





Jeuch Architekten

Objekt
Gemeindesaal Zollikon

Gem. bewilligten Plaenen vom 19.07.06

Planbezeichnung
BESTUHLUNG SAAL ERDGESCHOSS

VARIANTE 23 17x8-10=136-170 PLAETZE

Plannamen
/z/0601/B_EG_23_A

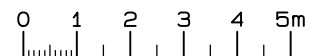
Masstab
1:100

Datum
24.04.2006

Format
A3

Gezeichnet/Visum
PS

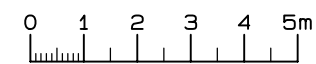
Revision
A- 24.11.06





Jeuch Architekten

Objekt		Gem. bewilligten Plaenen vom 19.07.06			
Gemeindesaal Zollikon					
Planbezeichnung		BESTUHLUNG SAAL ERDGESCHOSS			
Plannamen	Masstab	Datum	Format	Gezeichnet/Visum	Revision
/z/0601/B_EG_3_A	1:100	24.04.2006	A3	PS	A- 24.11.06





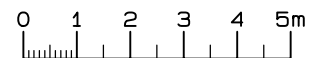
Jeuch Architekten

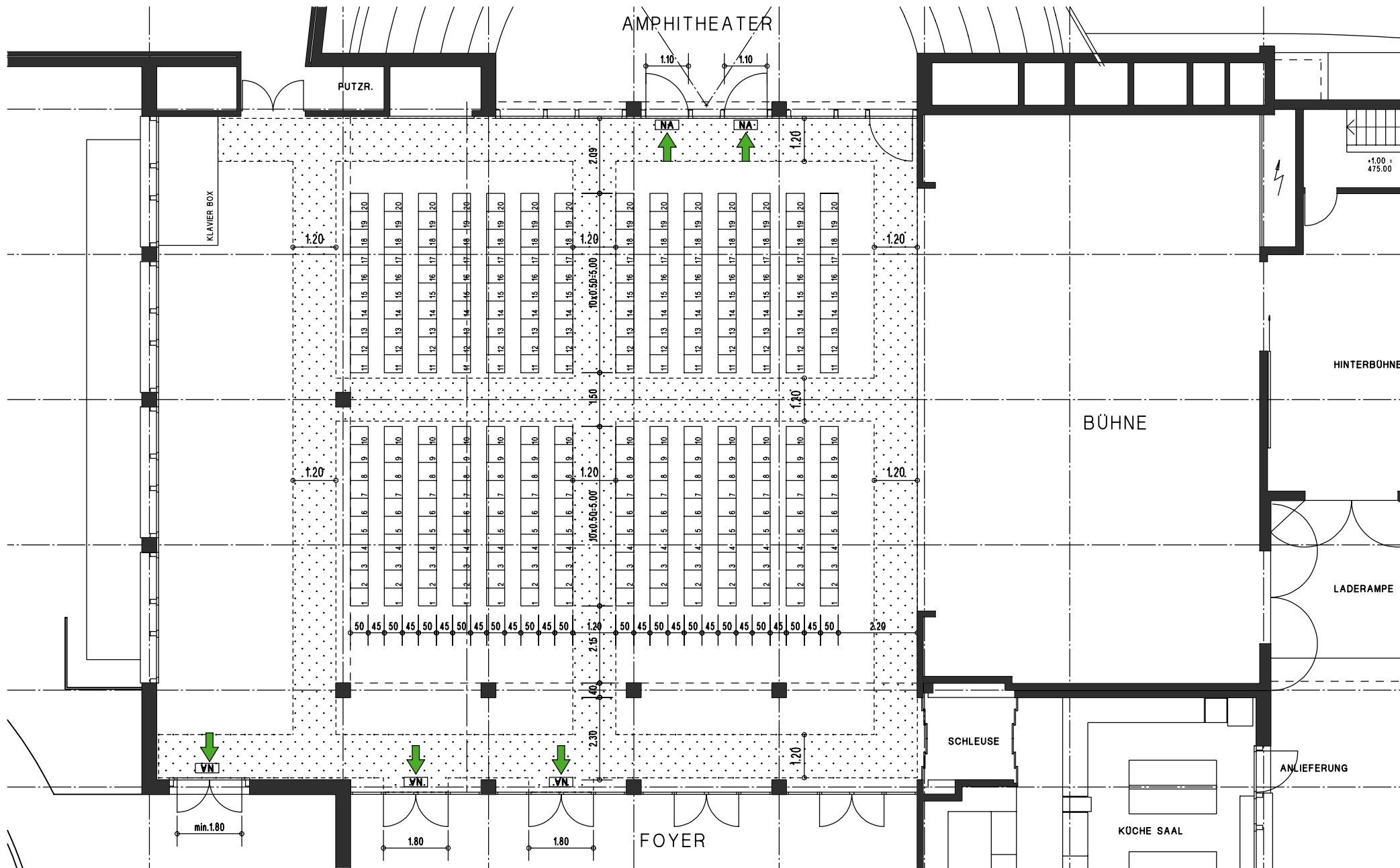
Objekt
Gemeindesaal Zollikon
Gem. bewilligten Plaenen vom 19.07.06

Planbezeichnung
BESTUHLUNG SAAL ERDGESCHOSS

VARIANTE 5 464 PLAETZE

Planname	Masstab	Datum	Format	Gezeichnet/Visum	Revision
/z/0601/BE_EG_5_A	1:100	24.04.2006	A3	PS	A- 24.11.06





Jeuch Architekten

Objekt
Gemeindesaal Zollikon

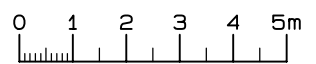
Gem. bewilligten Plaenen vom 19.07.06

Planbezeichnung
BESTUHLUNG SAAL ERDGESCHOSS

VARIANTE 7 280 PLAETZE

Planname Masstab Datum
/z/0601/B_EG_7_A 1:100 24.04.2006

Format Gezeichnet/Visum Revision
A3 PS A- 24.11.06





Jeuch Architekten

Objekt
Gemeindesaal Zollikon

Gem. bewilligten Plaenen vom 19.07.06

Planbezeichnung
BESTUHLUNG SAAL ERDGESCHOSS

VARIANTE 8

GMD. - VERSAMMLUNG
373 PLAETZE

Plannamen
/z/0601/B_EG_8_A

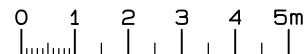
Masstab
1:100

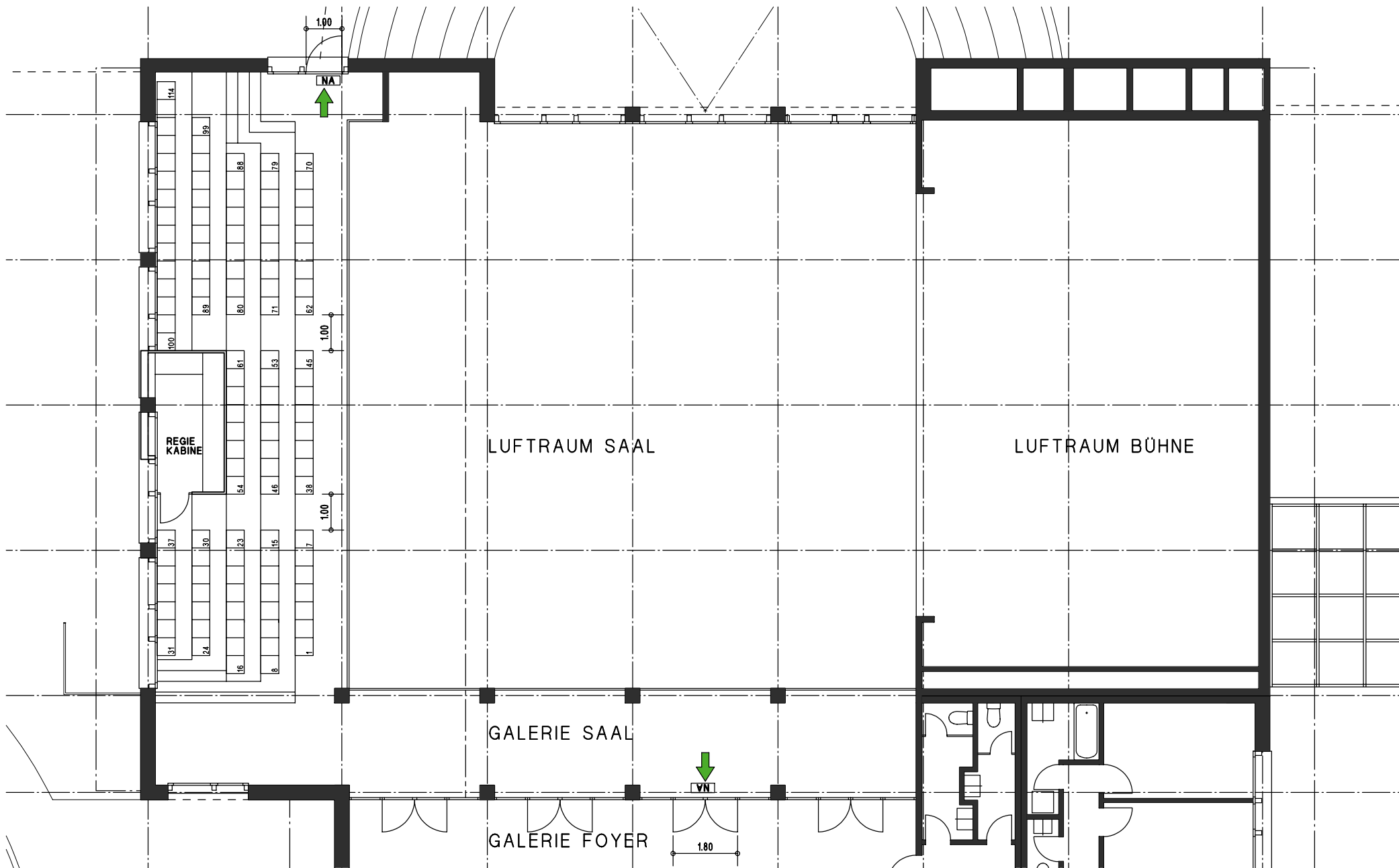
Datum
24.04.2006

Format
A3

Gezeichnet/Visum
PS

Revision
A- 24.11.06





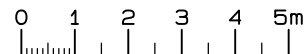
Jeuch Architekten

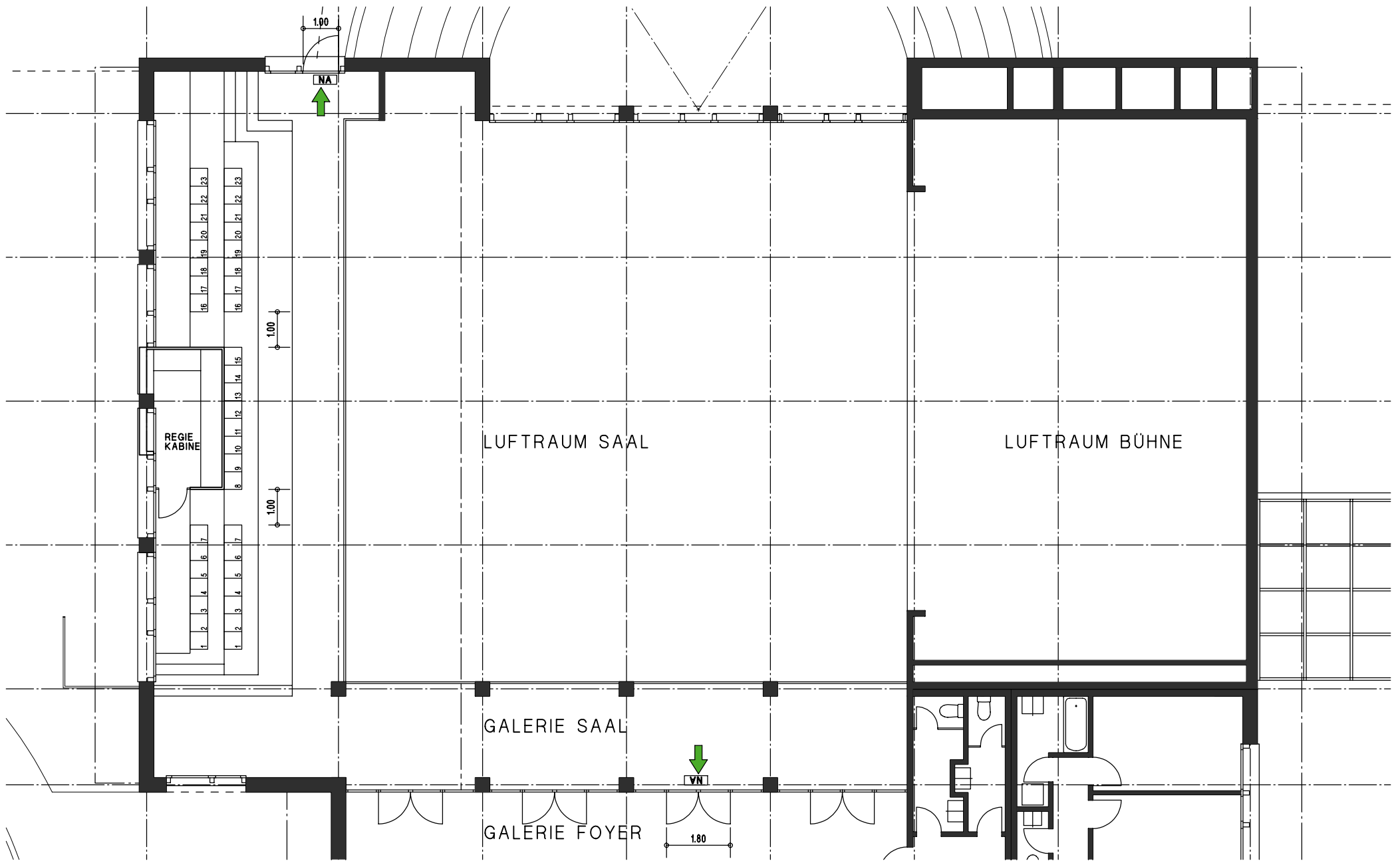
Objekt
Gemeindesaal Zollikon
Gem. bewilligten Plaenen vom 19.07.06

Planbezeichnung
BESTUHLUNG SAAL OBERGESCHOSS

VARIANTE 1 114 PLAETZE

Planname	Masstab	Datum	Format	Gezeichnet/Visum	Revision
/z/0601/B_OG_1_A	1:100	24.04.2006	A3	PS	A- 24.11.06



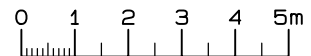


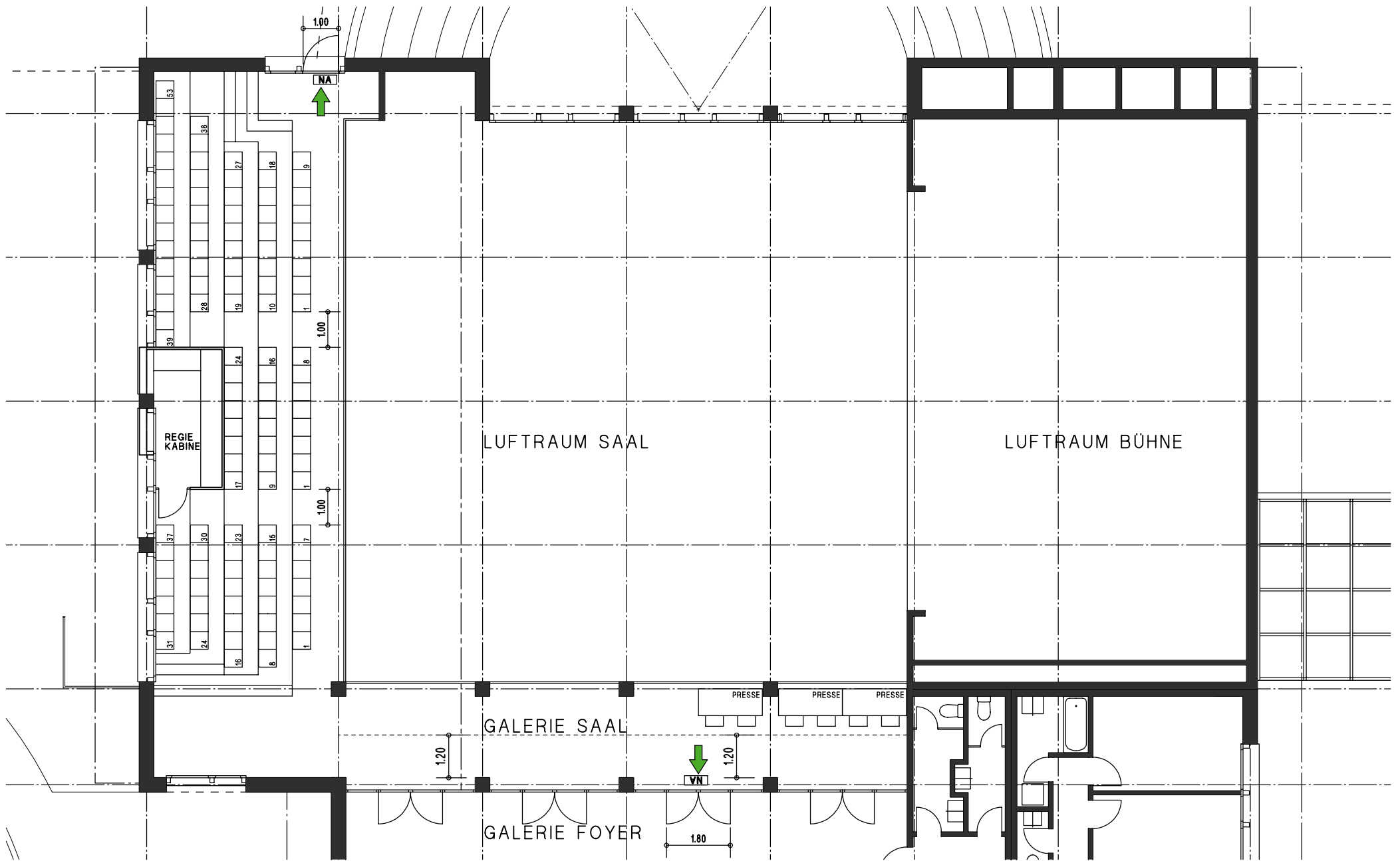
Jeuch Architekten

Objekt
Gemeindesaal Zollikon
Gem. bewilligten Plaenen vom 19.07.06

Planbezeichnung
BESTUHLUNG SAAL OBERGESCHOSS
VARIANTE 7 37 PLAETZE

Planname	Masstab	Datum	Format	Gezeichnet/Visum	Revision
/z/0601/B_OG_7_A	1:100	24.04.2006	A3	PS	A- 24.11.06





Jeuch Architekten

Objekt
Gemeindesaal Zollikon

Gem. bewilligten Plaenen vom 19.07.06

Planbezeichnung
BESTUHLUNG SAAL OBERGESCHOSS

VARIANTE 8

GMD. - VERSAMMLUNG
114 PLAETZE

Planname
/z/0601/B_OG_8_A

Masstab
1:100

Datum
24.04.2006

Format
A3

Gezeichnet/Visum
PS

Revision
A- 24.11.06

